

Código de pedido	Imagen	Medidas	Cantidad por embalaje
BTOINCP(-)		13 mm x 48 mm x 215 cm	1 (incluye cuchillo + riel)



### **Descripción del producto**

El perfil con tecnología Incizo® ofrece una solución sencilla para un acabado perfecto de los suelos Balterio®. Con el cuchillo suministrado podrá crear cualquier perfil imaginable: perfil de dilatación, perfil adaptador, perfil de transición y un perfil de cantos rectos.

El perfil Incizo® es una solución manejable y económica.

Contenido: perfil Incizo®, riel multifuncional y cuchillo manejable.

### **Aplicaciones**

La madera es el componente principal de su suelo Balterio®. La humedad ambiental puede variar en función de la estación, por lo que es fundamental que el suelo pueda dilatarse y contraerse. El suelo debe poder dilatarse y contraerse por todos lados. Por ello, alrededor del suelo debe preverse una junta de dilatación de al menos 8 a 12 mm. El perfil Incizo® de Balterio® también se puede utilizar para el acabado de esta junta. Balterio® tiene además una gama de zócalos para el acabado perfecto de las juntas de dilatación (contra pared). (Encontrará más información sobre nuestros zócalos Balterio® en [www.balterio.com](http://www.balterio.com)).

El perfil Incizo® de Balterio® se puede utilizar en 4 aplicaciones diferentes.

#### **1. Perfil de dilatación**

El perfil de dilatación Balterio® sirve para unir dos suelos en: puertas, vanos de puertas, estancias en L o habitaciones en las que el suelo mide más de 12 m de largo o de ancho.



#### **2. Perfil adaptador**

El perfil adaptador Balterio® asegura la transición suave de un suelo Balterio® a un recubrimiento de suelo alternativo situado a menor altura, como baldosas, vinilo o parquet.



### 3. Perfil de cantos

El perfil de cantos Balterio® se utiliza en el acabado de cantos entre un suelo y una superficie vertical, como en puertas correderas, ventanas de apertura baja, umbrales de puerta ligeramente más elevados o suelos embaldosados.



### 4. Perfil de transición

El perfil de transición Balterio® se puede utilizar para cubrir la transición a, por ejemplo, una moqueta fija.



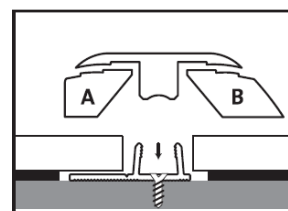
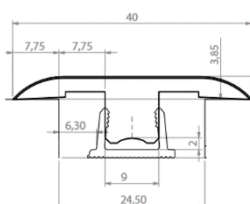
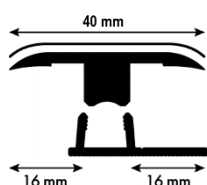
## Especificaciones

- ✓ Superficie laminada de excelente resistencia al desgaste y los arañazos  
El suelo laminado AC3 de larga duración aumenta la resistencia a los arañazos y el desgaste del perfil Incizo® de Balterio®.
- ✓ No tiene costuras incómodas en comparación con otros perfiles multifuncionales.
- ✓ Base HDF de calidad
- ✓ Riel multifuncional  
El riel suministrado se puede utilizar en instalaciones con diferencias de altura considerables, doblando el borde.
- ✓ Accesorios a juego  
El perfil Incizo® de Balterio® está disponible en una estructura de diseño y superficie que se adapta perfectamente a su suelo.
- ✓ Económico  
Los sobrantes de perfiles pueden utilizarse en otras aplicaciones, lo que reduce la cantidad de residuos.
- ✓ Fácil  
Otra ventaja añadida de este perfil multifuncional es que con él la solución perfecta siempre está a mano.
- ✓ Paquete integral  
El riel y el cuchillo se suministran juntos con el perfil multifuncional.



## Instrucciones de uso

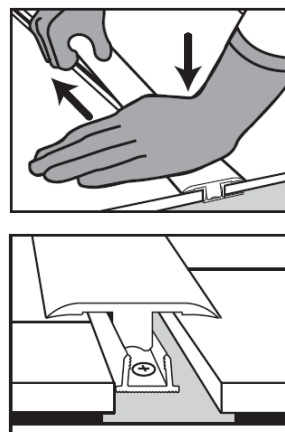
### 1. Perfil de dilatación



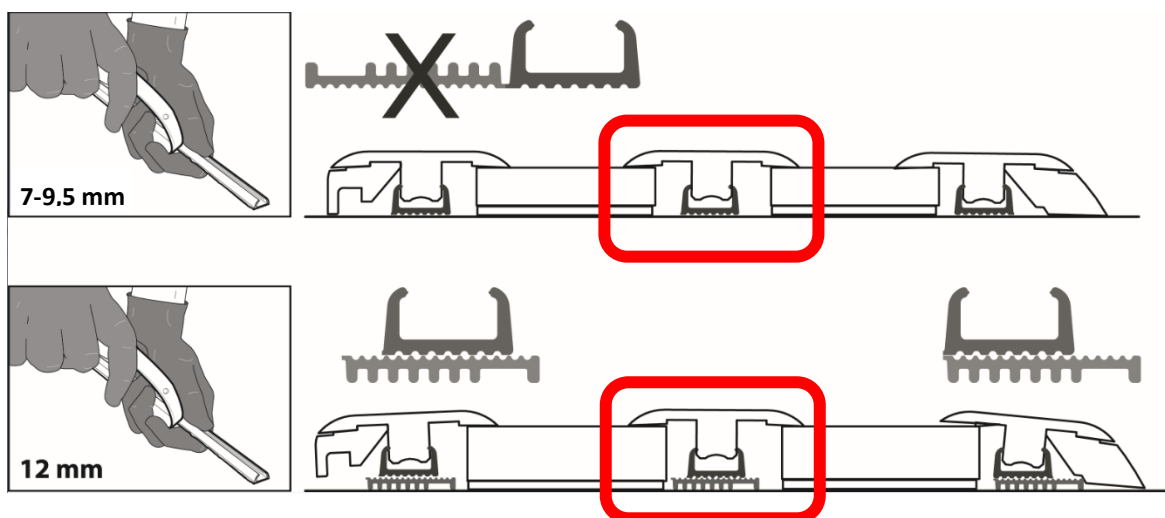
Sierre el perfil a la longitud correcta. Con el cuchillo, recorte la sección A y la sección para crear el perfil de dilatación.

Nota: corte los dos largos primero y retire luego los dos bloques.

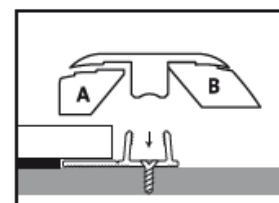
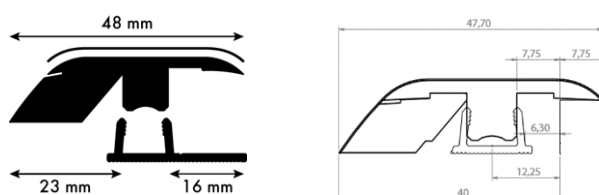
A la hora de instalar el suelo, asegúrese de dejar espacio suficiente entre las dos superficies que conectan el perfil. Tenga en cuenta la junta de dilatación entre las patas salientes del riel (donde irá encajado el perfil) y el suelo. Sierre el riel de plástico a la longitud correcta y colóquelo centrado en la base del espacio abierto entre las dos superficies del suelo. El riel puede sujetarse de varias maneras: véase más adelante. Empuje suavemente el perfil de un lado a otro y hacia dentro del riel. Empuje hasta que alcance el suelo.



! Incizo con subperfil **negro**:

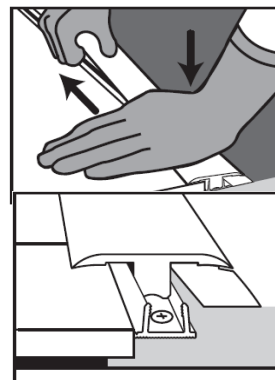


## 2. Perfil adaptador

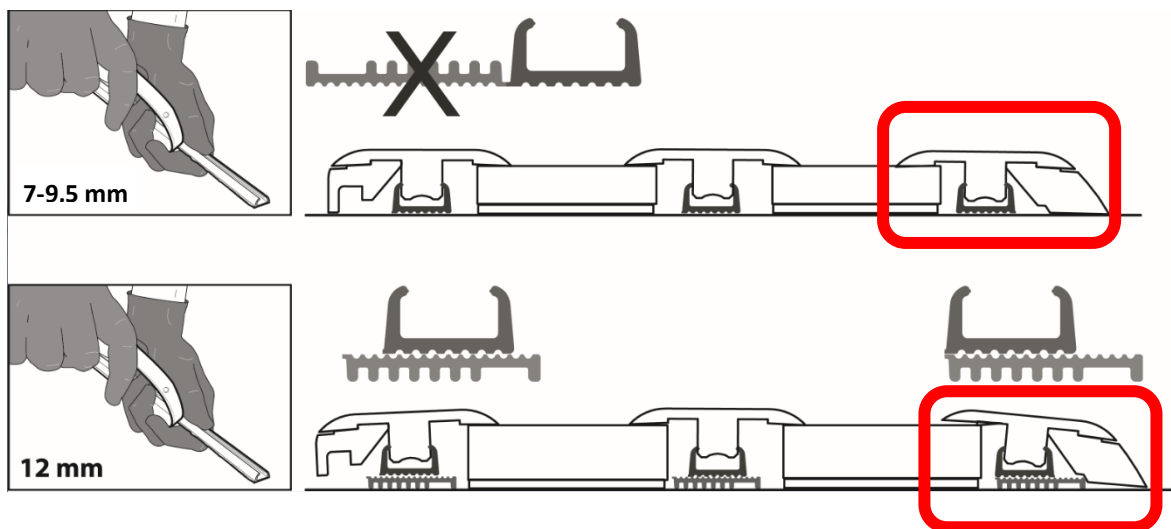


Primero sierra el perfil a la longitud correcta. Con el cuchillo, recorte la sección A para crear un perfil adaptador.

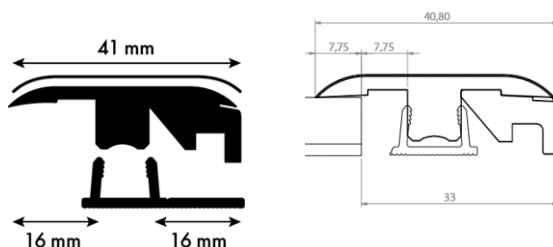
Haga una marca en la base del lugar en el que desee instalar el suelo Balterio®. Deje que la base continúe hasta justo antes de esta línea: es mejor colocar el riel (en el que se va a fijar el perfil adaptador) sobre la base más adelante. Asegúrese de colocar el suelo Balterio® a una distancia suficiente del borde del subsuelo: tenga en cuenta la junta de dilatación entre las patas salientes del riel (donde irá encajado el perfil) y el suelo. Acople el riel de plástico a la base, con el borde largo orientado en la dirección del suelo. Esto puede hacerse de varias maneras: véase más adelante. Empuje suavemente el perfil de un lado a otro y hacia dentro del riel. Empuje hasta que alcance el suelo.



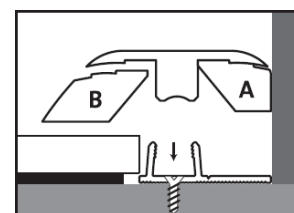
! Incizo con **subperfil negro:**



### 3. Perfil de canto / 4. Perfil de transición



Primero sierra el perfil a la longitud correcta. Con el cuchillo, recorte la sección B para crear un perfil de canto.



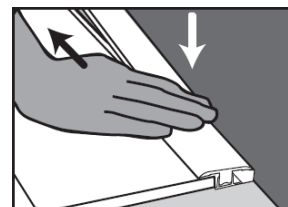
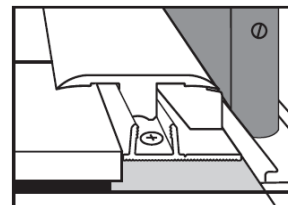
### Instalación contra una superficie vertical:

Sierre el riel de plástico a la longitud correcta y colóquelo con el borde contra la superficie vertical, en la base. El borde sirve también para mantener la distancia.

Acople del riel: véase más adelante.

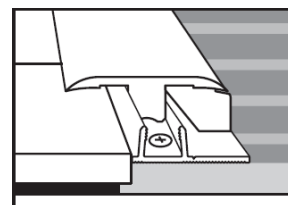
Asegúrese de que haya junta de dilatación suficiente entre el suelo y las patas del riel en el que se vaya a fijar el perfil.

Empuje suavemente el perfil de un lado a otro y hacia dentro del riel. Empuje hasta que alcance el suelo.

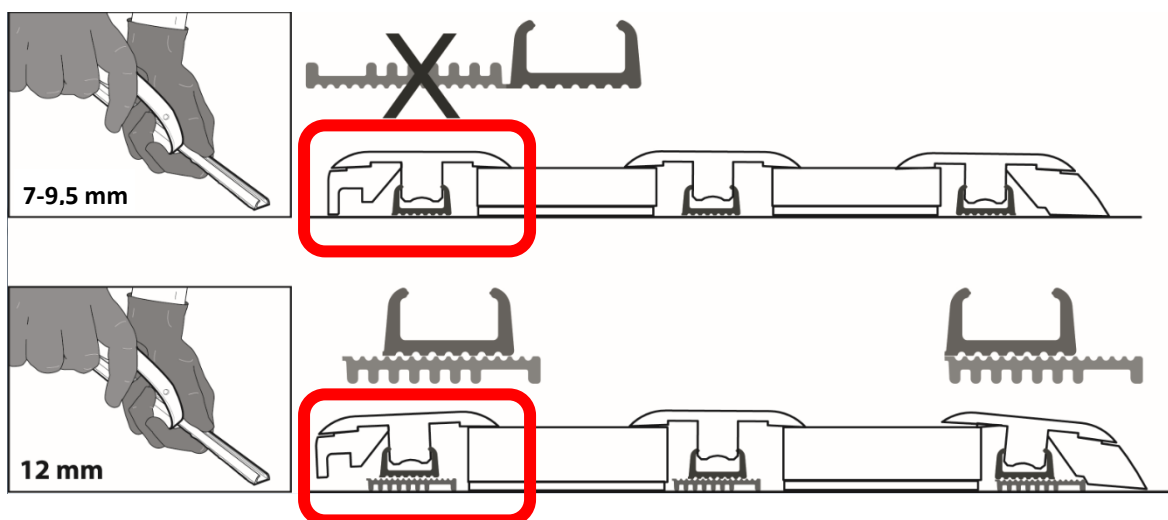


### Instalación contra una superficie horizontal:

Instalación idéntica a la del perfil adaptador.

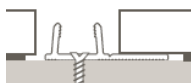


! Incizo con **subperfil negro**:



### Instalación del riel multifuncional

- Instalación normal \*\*:

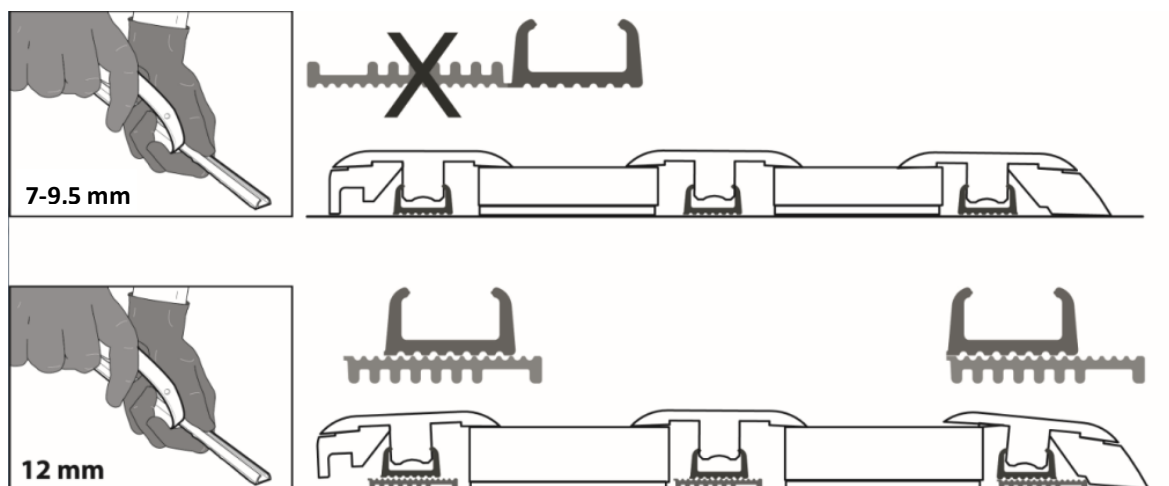


- **Instalación con diferencias de altura considerables \*\***

Instalación de suelos de más de 9 mm de grosor. Rompa el borde largo del riel a la altura de la ranura, a todo lo largo del riel. Coloque la pieza que acaba de romper debajo del riel para compensar la diferencia de altura con el suelo. Fije firmemente las dos piezas al suelo.



\*\* ! Incizo con **subperfil negro**:



- **Procedimiento de instalación**

- a. **Con tornillos:**

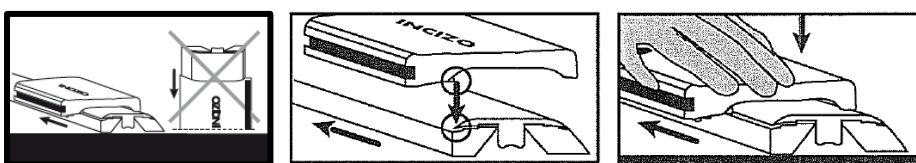
El riel se puede fijar a la base con tornillos. Use los orificios que hay pretaladrados entre las patas del riel. Tenga cuidado con las tuberías subterráneas.

- b. **Con pegamento:**

Asegúrese de que el pegamento se fije bien al riel y al subsuelo.

## **Con el cuchillo**

**CUIDADO:** los bordes del perfil cortado y el cuchillo son afilados, procure usar siempre guantes.

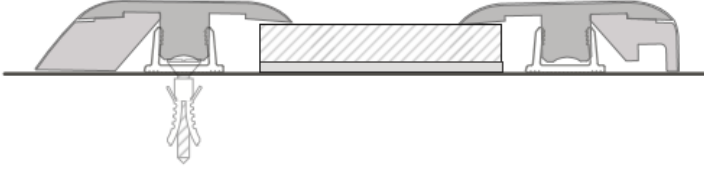


Siempre que vaya a cortar, coloque el perfil horizontalmente sobre una base estable.

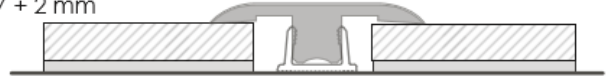
Coloque la cortadora en la parte superior del perfil de forma que el cuchillo de debajo de la cortadora entre por la estrecha abertura del cabezal del perfil.

Cuando corte con la cortadora, mantenga con fuerza el perfil a ras y pásela por encima del perfil en la dirección de la flecha.

7 + 2 mm



7 + 2 mm



8 + 2 mm



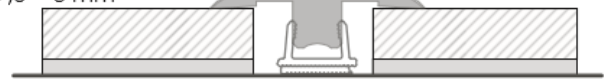
8 + 2 mm



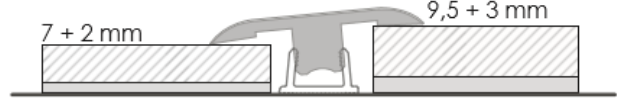
9,5 + 3 mm



9,5 + 3 mm



7 + 2 mm      9,5 + 3 mm



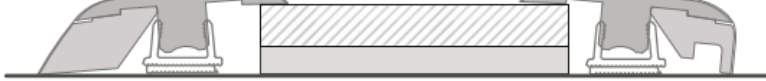
7 + 5 mm



7 + 5 mm



8 + 5 mm



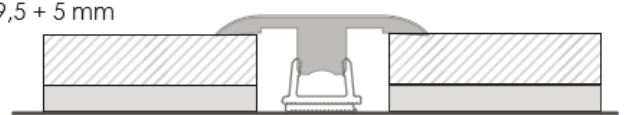
8 + 5 mm



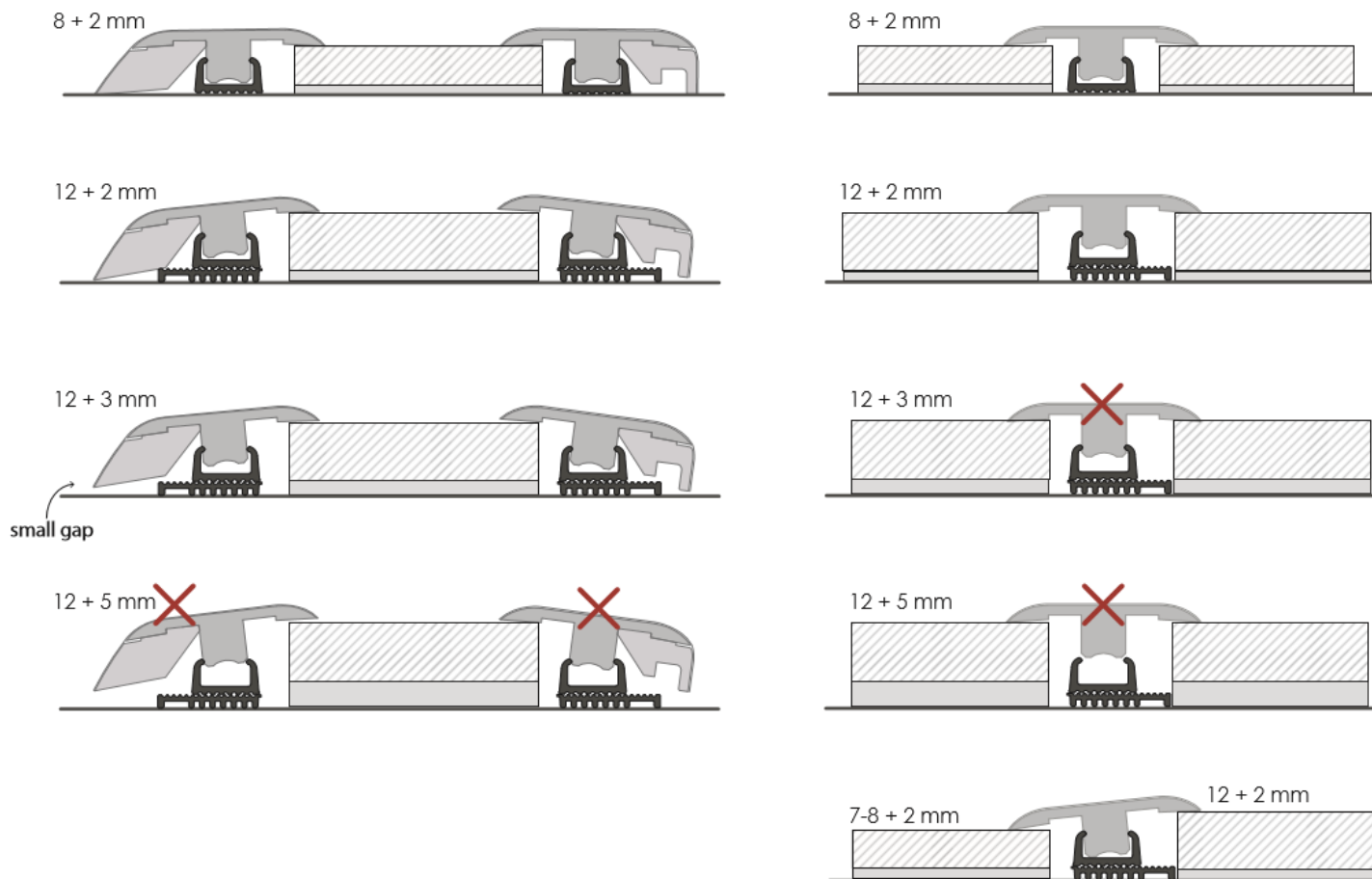
9,5 + 5 mm



9,5 + 5 mm



## Subperfil negro





## LAMINATE - LVT

